

# Jackon

Super EPS

Jackon Super EPS



**Ta vara på miljön  
med den nya generationens  
isoleringsmaterial!**

10-2009

**JACKON**  
ISOLERING

[www.jackon.se](http://www.jackon.se)

## En investering i bättre miljö

Bättre isolering med "vanlig" isoleringsmängd.  
Eller samma isoleringsvärde men med 20% mindre material!

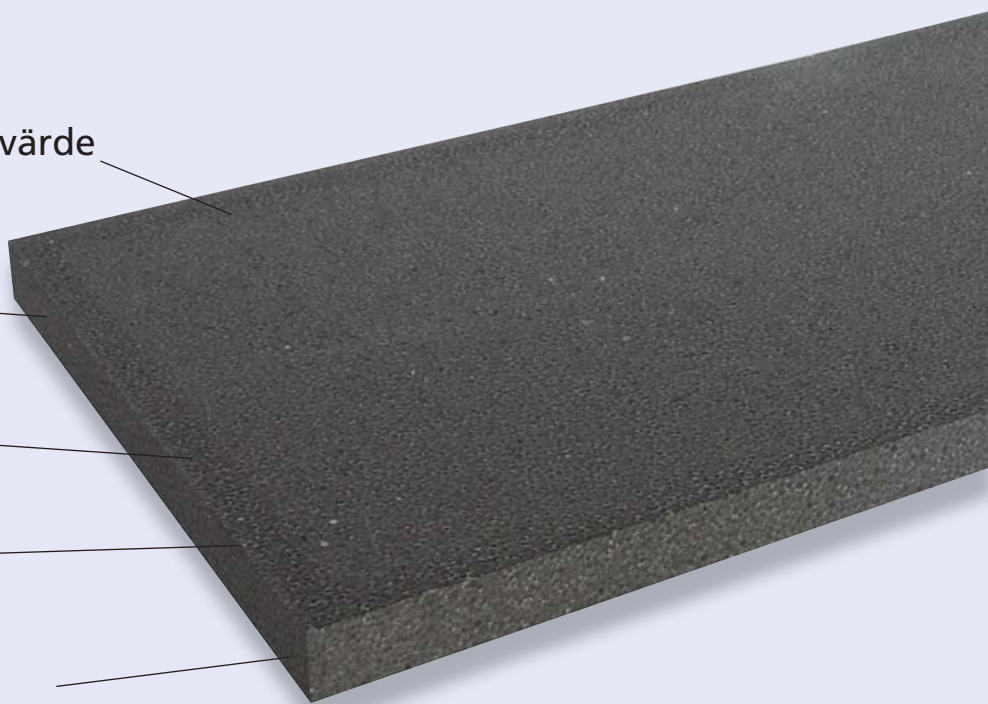
20% bättre isoleringsvärde

20% tunnare  
isolering

20% mindre volym

20% färre paket

20% mindre material



### Miljön vinner

Jackon Super EPS bidrar till betydliga energibesparingar!

- Antingen med lägre CO<sup>2</sup> utsläpp i samband med transport.
- Eller genom energibesparing som ett resultat av bättre isolering.
- Eller genom låg förbrukning av råvara.

Jackon Super EPS innehåller inga farliga tillsatser, som t.e.x. HBCD.

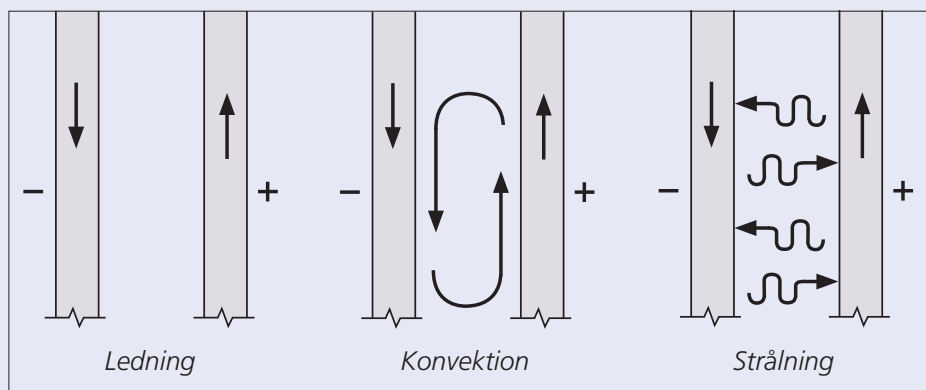


# Hur är det möjligt?

Svaret är grafit

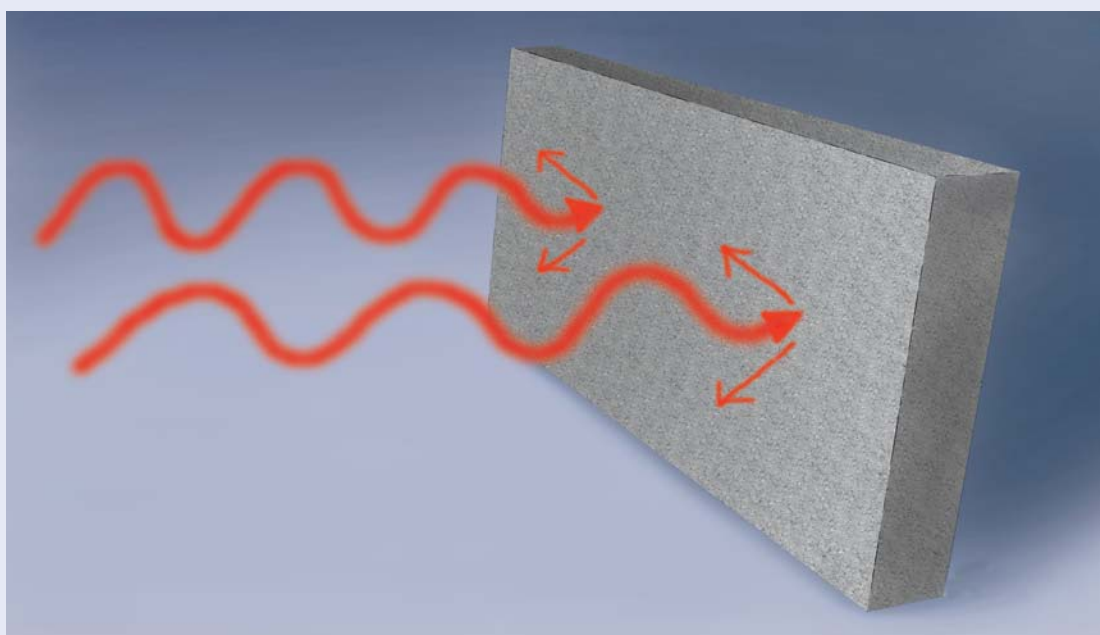
Lite teori:

Värme överförs på tre olika sätt: genom ledning, konvektion och strålning.



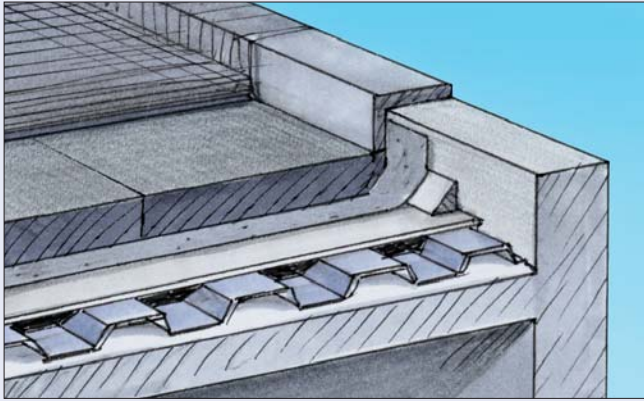
## Vad är förbättrat?

Det är inte för inte som Jackon Super EPS är grå. "Hemligheten" ligger i gråfärgen. EPS råstoff har nämligen tillsatts det strålningsreducerande materialet grafit. Därmed reduceras värmeöverföringen och isoleringsvärdet ökar.



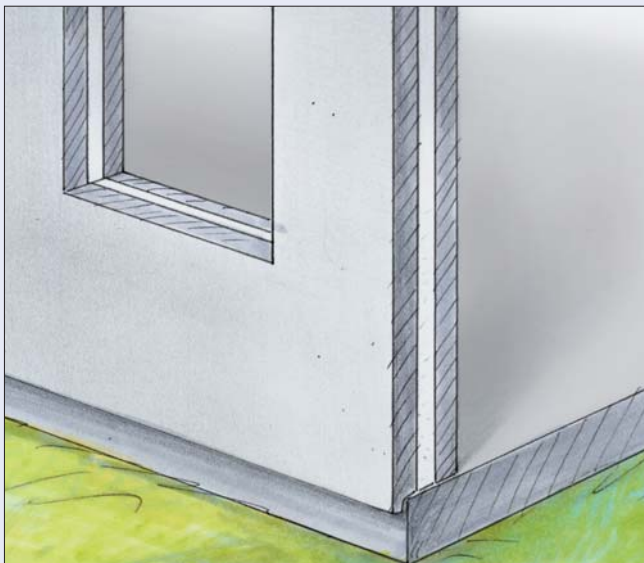
# När är Jackon Super EPS

Jackon Super EPS är superalternativet i konstruktion eller vill behålla samma isoleringsvärde som i



## Isolering av platta tak

Vid användning av Jackon Super EPS kan man tillfredställa de ökade kraven i Boverkets byggregler utan att öka isoleringstjockleken!



## Väggelement i betong

Hårdare krav på byggnadens värmeisolering ställer krav på alla byggnadsdelar, en viktig del i byggnadens skal är ytterväggen. Genom att använda Jackon Super EPS kan man bygga efter nya krav utan att öka väggstjockleken och utan att isoleringstjockleken ökar.



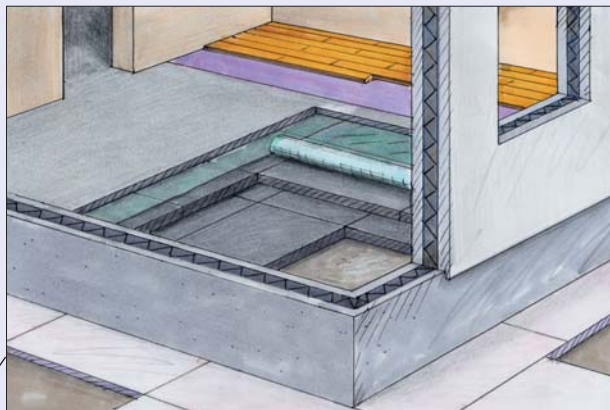
# det bästa alternativet?

...oner där man antingen önskar en bättre isolering,  
...nnan men med 20% mindre materialåtgång.



## Fasadisolering

Fasadisolering med Jackon Super EPS ger inte bara lägre energiutgifter, utan bidrar samtidigt till en sund och komfortabel boendemiljö.



## Golv på grund

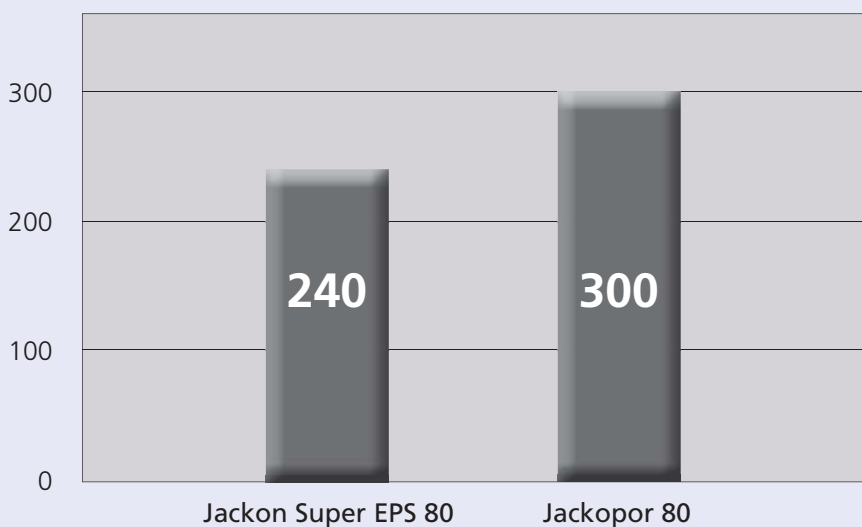
Jackon Super EPS ökar isoleringsvärdet i golvet. Det ger en ökad komfort och reducerar energiutgifterna.

# Som skapt för nya föreskifter!

Nya hårdare krav på byggnadens energianvändning trädde i kraft 2009. Tack vare lanseringen av Jackon Super EPS, så blir det enklare att följa kraven än vad många har fruktat.

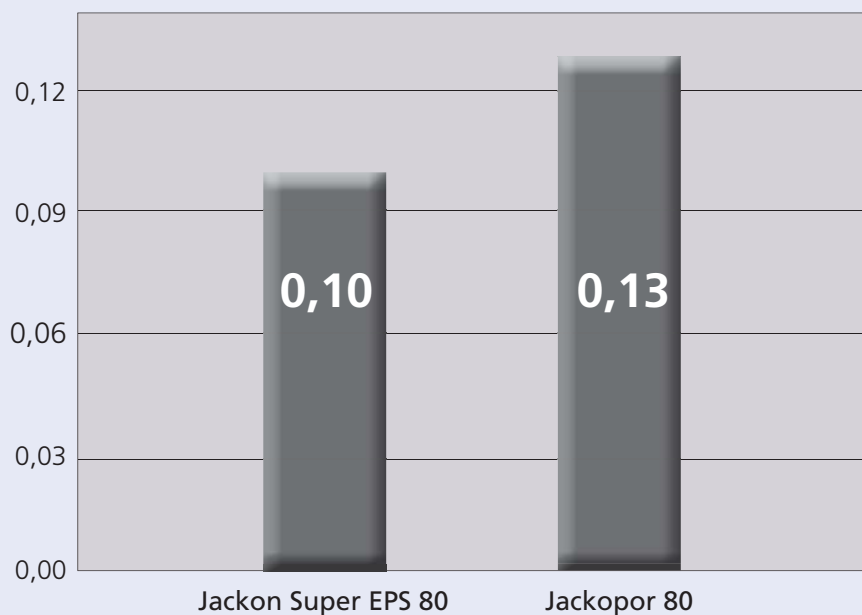
## Exempel 1:

Nödvändig tjocklek för att uppnå  $U=0,13$



## Exempel 2:

U-värde vid 300 mm tjock isolering



# Tekniska data för EPS

Egenskaper	Standard	Enhet	EPS 60		EPS 80		EPS 100	
			Jacko- por	Super EPS	Jacko- por	Super EPS	Jacko- por	Super EPS
Värmekonduk- tivitet	NS-EN 13163	W/mK	0,041	0,033	0,038	0,031	0,037	0,031
Tryckhållsfasthet								
Korttid	NS-EN 826	kN/m <sup>2</sup>	60		80		100	
Långtid	NS-EN 1606	kN/m <sup>2</sup>	18		24		30	
Vattenabsorption nedsänkt	NS-EN 12087	Vol %	<5	<3	<5	<3	<5	<3

## Sortiment

Produkt	Tryckklass	Tjocklek	Format
Jackon Super EPS	60 kN/m <sup>2</sup>	50 mm	600 x 2400 mm
Jackon Super EPS	60 kN/m <sup>2</sup>	100 mm	600 x 2400 mm
Jackon Super EPS	60 kN/m <sup>2</sup>	150 mm	600 x 2400 mm
Jackon Super EPS	60 kN/m <sup>2</sup>	200 mm	600 x 2400 mm
Jackon Super EPS	80 kN/m <sup>2</sup>	50 mm	600 x 2400 mm
Jackon Super EPS	80 kN/m <sup>2</sup>	100 mm	600 x 2400 mm
Jackon Super EPS	80 kN/m <sup>2</sup>	150 mm	600 x 2400 mm
Jackon Super EPS	80 kN/m <sup>2</sup>	200 mm	600 x 2400 mm
Jackon Super EPS	100 kN/m <sup>2</sup>	50 mm	600 x 2400 mm
Jackon Super EPS	100 kN/m <sup>2</sup>	100 mm	600 x 2400 mm
Jackon Super EPS	100 kN/m <sup>2</sup>	150 mm	600 x 2400 mm
Jackon Super EPS	100 kN/m <sup>2</sup>	200 mm	600 x 2400 mm

Jackon Super EPS kan även fås i storformat 1200 x 2400 mm.

## Dokumentation

Även om Jackon Super EPS är en nyhet på marknaden, så är de markanta produktförbättringarna noggrant dokumenterade. Materialet är testat och verifierat av SINTEF Byggeforsk.



# Vill du veta mer?

Ta kontakt med din distriktschef eller våran tekniker.

Distriktschef Nord:  
Roger Öhlund  
mobil: 0702-760642

Distriktschef Mitt:  
Bo Petterson  
mobil: 0709-722557

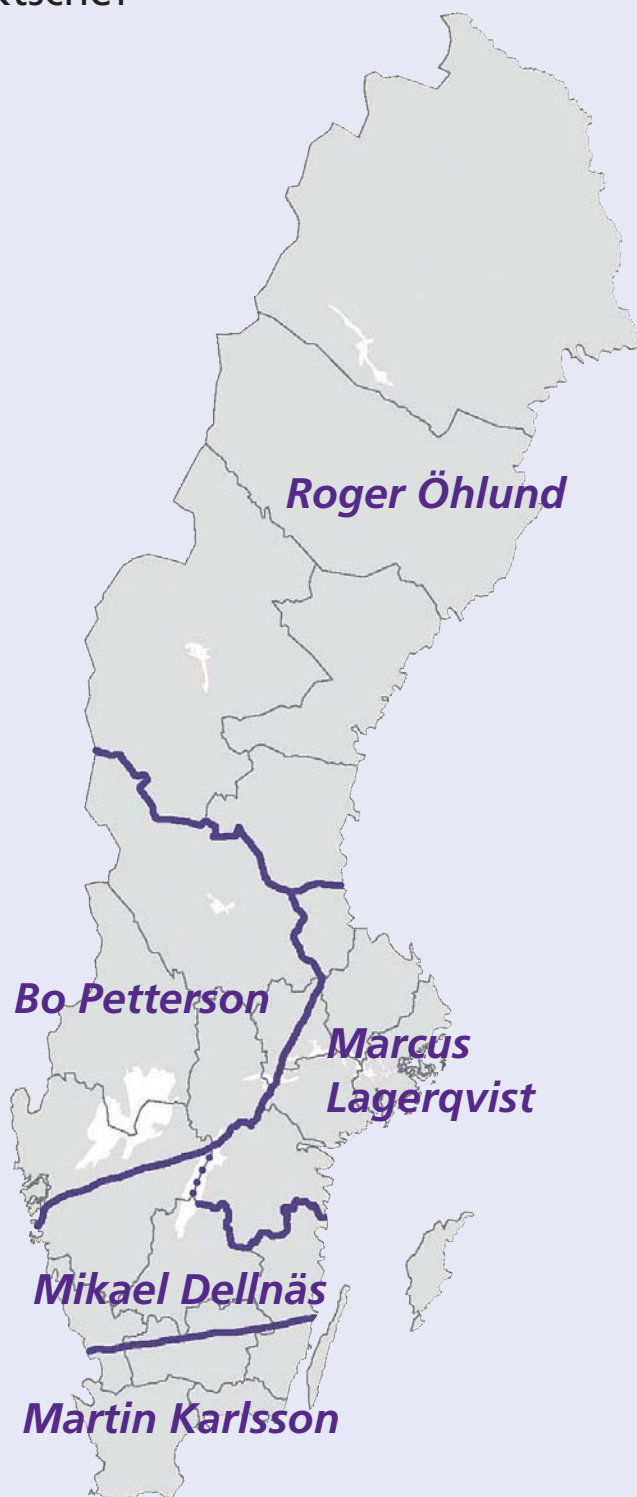
Distriktschef Sthlm/Mälardalen:  
Marcus Lagerqvist  
mobil: 0708-177700

Distriktschef Öst/Väst:  
Mikael Dellnäs  
mobil: 0702-461056

Distriktschef Syd:  
Martin Karlsson  
mobil: 0702-379767

Teknisk rådgivare:  
Daniel Tholén

Tlf.: 031 - 700 88 10  
jackon@jackon.se  
www.jackon.se



*Jackon AS, Nordens ledande producent av polystyrenisolering, levererar rationella och effektiva lösningar som bidrar till energibesparingar och förbättrar boendemiljön. Jackon har lett utvecklingen sedan starten 1956 och omsätter idag för 1,8 miljarder kronor.*